

Langaton HD 960p kamera

Käyttöohje
MALLI: HGNVK-928CAM





**Turvaa itsesi & näe kaikki
yksityiskohdat**



Tervetuloa

Kiitos, että valitsit Homeguardin



Johdanto

Jokaisen Homeguard langattoman kameran mukana tulee asennussarja, jolla saat kiinnitettyä sen seinään. Ennen kuin kiinnität kameran, varmista, että se on NVR-tallentimen kanssa langattoman nettiyhteyden alueella. Suosittelemme myös, että tarkistat kameran toiminnan NVR-tallentimen kanssa, ennen kuin asennat sen paikoilleen. Näin varmistat, että se on toimintakunnossa ja helpotat mahdollista vianmäärittystä asennuksessa.

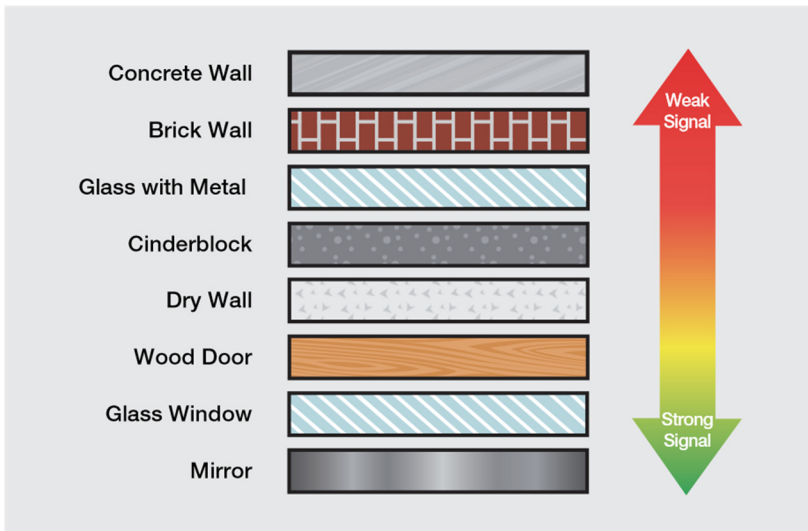
Todellista Plug & Play turvallisuutta. Suojaa se, mikä sinulle on tärkeintä.

- Kytke kamera verkkovirtaan ja langaton yhteys NVR-tallentimelle muodostuu minuuteissa
- Johdanto Miten esteet vaikuttavat signaalin voimakkuuteen
- Aseta kamera mihin tahansa sisällä tai ulkona ja katsele kristallin kirkasta HD 960p kuvanlaatua
- Näe pimeässä infrapunavalon avulla (sis. IR cut-suotimen) jopa 30m päähän & 90 asteen laajakuvalinssi kattaa laajemman alueen
- Langaton etäisyys kameroiden ja NVR-tallentimen välillä voi olla jopa 900m avoimessa maastossa ja 30m tilassa, jossa on esteitä, kuten seiniä
- Täydellinen lisä langattomaan Homeguard HD valvontakamerajärjestelmääsi. Turvaa kotisi tai liiketoimintasi, mielenrauhaa 24/7.

Miten esteet vaikuttavat signaalin voimakkuuteen

Kun langaton signaali kulkee erilaisten materiaalien, kuten seinien ja ikkunoiden läpi, sen voimakkuus heikkenee. Vaikka NVR-tallennin ja kamera olisi asennettu lähelle toisiaan, saatat silti huomata signaalissa häiriöitä, kun se kulkee tiettyjen esteiden läpi.

Esimerkiksi, jos signaali kulkee betoniseinän läpi, se heikkenee huomattavasti. Alla olevasta taulukosta näet, miten eri materiaalit vaikuttavat signaaliin.



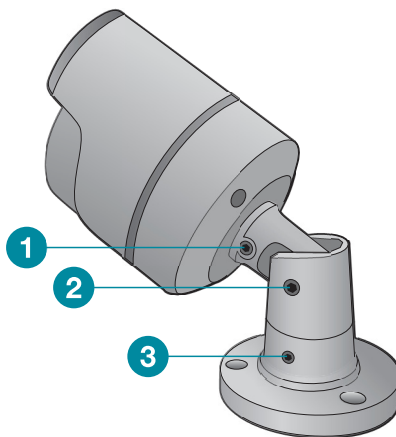
Kameroiden asennus

Kameran voi asentaa tasaiselle alustalle ruuveilla. Alustan on oltava tarpeeksi tukeva kannatellakseen kameraa.

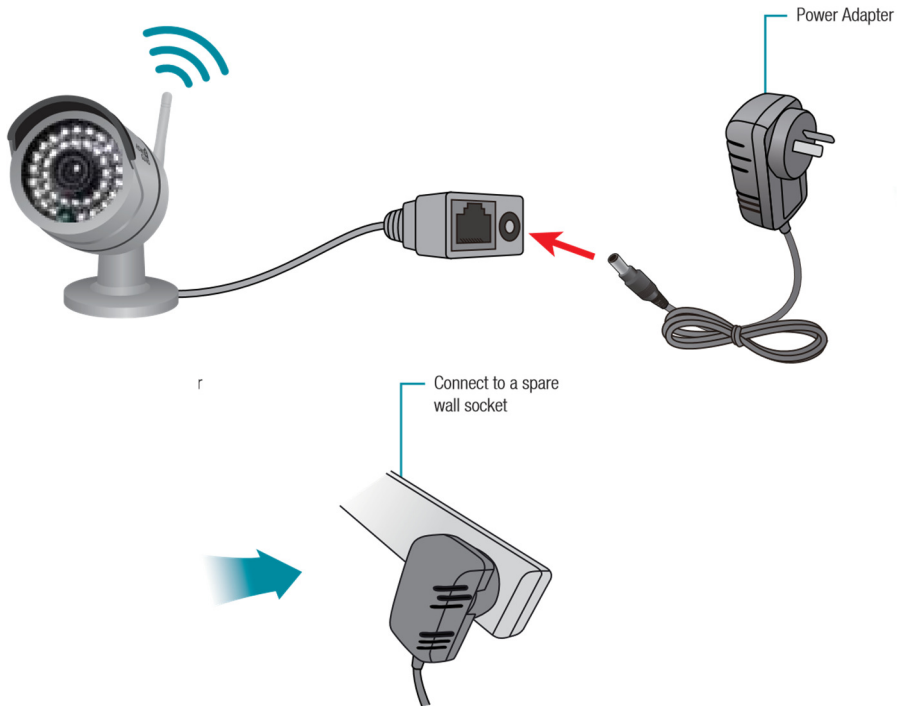
- Aseta kamera paikkaan, johon haluat kiinnittää sen ja merkitse ruuvien paikat. Kiinnitä kamera paikoilleen käyttäen asianmukaisia, kyseiselle materiaalille sopivia ruuveja.
- Jos asennat kameran puiselle pinnalle, voit porata ruuvit suoraan puuhun.
- Jos asennat sen muuratulle pinnalle (tiili, betoni tai muu vastaava), käytä kiinnitystulppia.

Kameran kohdistaminen

1. Löysää ruuvia kuusiokoloavaimella säätääksesi kameran suuntausta. Voit pyörittää kameraa mihin suuntaan tahansa ja kuva on aina oikein päin. Kiristä ruuvi uudelleen kiinnittääksesi kameran paikoilleen.
2. Löysää ruuvia kallistaaksesi kameraa ylös ja alas. Kiristä ruuvi kiinnittääksesi sen paikoilleen.
3. Löysää ruuvia käännelläksesi kameraa oikealle ja vasemmalle. Kun kamera on haluamassasi asennossa, kiristä ruuvi.



Kameroiden kytkeminen



HUOM!

Jokainen kamera on etukäteen paritettu langattoman NVR-tallentimen kanssa. Kytke vain virta kameraan, niin se yhdistyy NVR-tallentimeen automaattisesti.

Pakkauksen sisältö



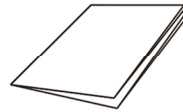
Langaton kamera



Antenni



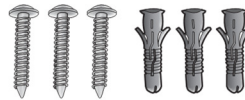
Virtalähde



Käyttöohje



Varoitustarra



Kiinnikkeet

Tekniset tiedot

Pääpiirisarja	Teollisuusprosessori
Käyttöjärjestelmä	Embedded Linux
Sensori	1.3MP, 1/3" CMOS sensori
S/N suhde	>39.1dB
Resoluutio	1.3MP: maksimiresoluutio 1280×960p@18fps
Yksityisyys peittoalue	4 aluetta valittavana
Vähimmäisvalaistus	Väri: 0.1Lux Mustavalko: 0.01 Lux
Linssi	3.6mm kiinteä linssi
OSD	Päivämäärä, aika & nimi
Valkotasapaino	Automaattinen
Liitäntä	RJ45 / WiFi 802.11b/g/n
Päivä & yö	Auto/väri/mustavalko
Virtalähde	12V DC 1A
Teho	≤6W
Käyttölämpötila	-10°C--50°C
Kosteus	10%--90%

Usein kysytyt kysymykset

1. Pitääkö langattoman NVR-tallentimeni olla yhteydessä internettiin toimiakseen?

Ei, langattoman laitteesi ei tarvitse olla yhteydessä internettiin toimiakseen. Voit katsoa live-videota ja tallennuksia kytkemällä sen HDMI- tai VGA-johdolla televisioon/näyttöön. (Jos langaton NVR-tallentimesi on HGNVK9000S-sarjaa, voit katsella videota 12” näytöltä suoraan)

2. Pystynkö katselemaan valvontajärjestelmäni, jos en ole kotona?

Katsellaksesi järjestelmää etänä, täytyy NVR-tallentimesi kytkeä manuaalisesti modeemiin/reitittimeen pakkauksen mukana tulleella Ethernet-kaapelilla. Voit katsella valvontajärjestelmäsi ilmaisella Homeguardlink -sovelluksella.

3. Miten kamera siirtää videon NVR-tallentimelle?

Meidän langattomissa NVR-tallentimissa on sisäänrakennettu Wi-Fi, jotta ne voivat kommunikoida kameroiden kanssa..

HUOM: Lisäkamerat tulevat paritustilassa, joten ne pitää parittaa NVR-tallentimen kanssa erikseen.

4. Onko kamerani säänkestävä?

Kamera on säänkestävä (ei vedenpitävä) ja kestää minimaalista kosteutta ja pölyä. Homeguard kuitenkin suosittelee, että ulkokamerat asennetaan katoksen alle, jotta ne eivät altistu liikaa olosuhteille, jotka saattavat lyhentää kameroiden käyttöikää.

5. Kuva on liian tumma tai liian kirkas?

Varmista, ettei kameraasi ole suunnattu suoraan valonlähdettä kohti (esim. aurinkoa tai spottivaloa). Vaihda kamerasi paikkaa.

Tarkista NVR-tallentimen tai näytön kirkkaus- ja kontrastiasetukset.

Takuu ja tuki

Teknisissä kysymyksissä ja takuuasioissa ota aina ensin yhteys omaan jälleenmyyjääsi.

Takuuohjeet:

Homeguard -tuotteilla on 24 kuukauden takuu ostopäivästä alkaen.

Laitteen korjauksesta laskutetaan näissä tapauksissa:

- Käyttäjän tekemästä virheestä johtuva laitevika.
- Epäasianmukaisista käyttöolosuhteista johtuva laitevika.
- Takuuaika umpeutunut



