



Asennusohje
WI-AP310

Cloud-Managed WiFi-tukiasema
ulkokäyttöön

Pakkauksen sisältö: WiFi-tukiasema, PoE-adapteri, nippusiteet, pikaohje

Liitännät ja merkkivalot

LED-merkkivalot



etuosa takaosa

Nimi	Tila	Merkitys
PWR	Kirkas	Tukiasemassa virta päällä
WAN (LAN 1)	Vilkkuu	WAN-portin datan siirto
	Kirkas	WAN-portti yhdistetty
LAN (LAN 2)	Vilkkuu	LAN-portin datan siirto
	Kirkas	LAN-portti yhdistetty
WLAN	Kirkas	WiFi-signaalin voimakkuus

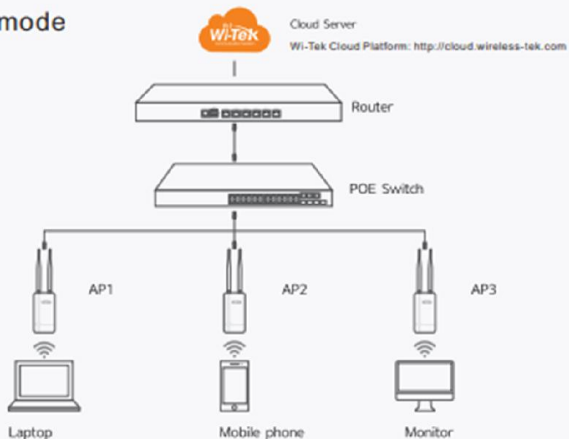
Portit



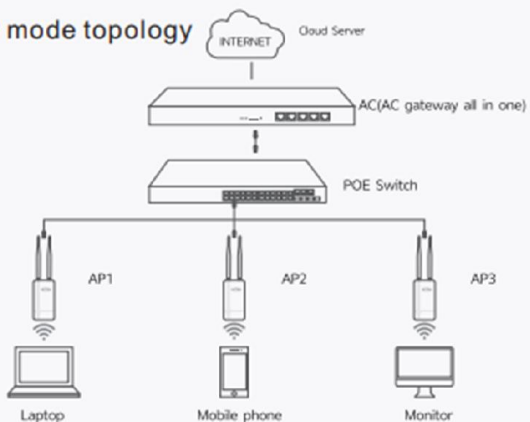
Portit ja painikkeet	Merkitys
DC IN	12V 1A DC virtaliitin
LAN (LAN 2)	tämä on LAN-portti sekä Fit AP- että Router-tilassa
WAN (LAN 1)	Fit AP-tilassa LAN-portti, Router-tilassa WAN-portti
Nollauspainike	Tehdasasetusten palautus. Paina 8 sekunnin ajan.

Käyttöesimerkkejä

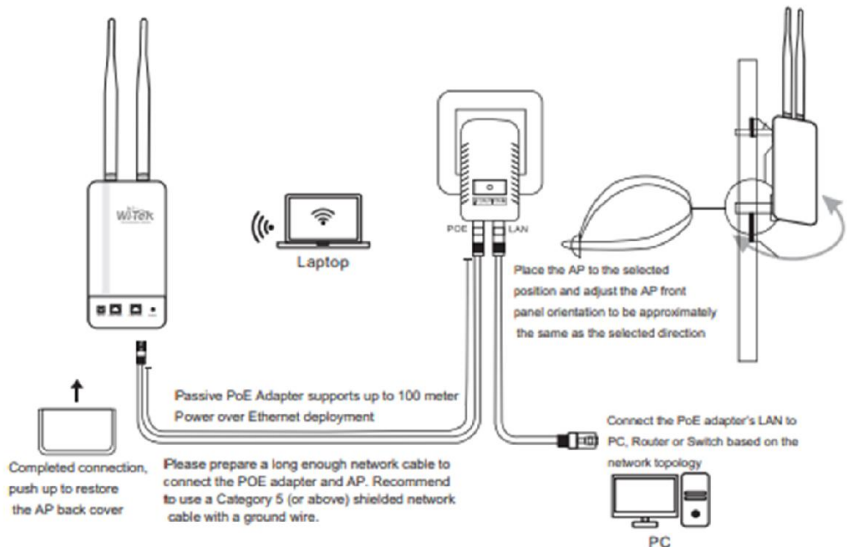
Cloud management mode



AC Gateway mode topology



Asennus

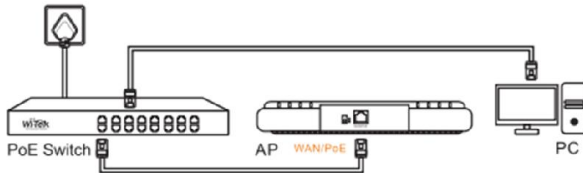


- Passiivinen PoE-adapteri tukee jopa 100 metrin etäisyyttä
- Valitse tarpeeksi pitkä verkkokaapeli PoE-adapterin ja tukiaseman välille. Suositus on käyttää CAT 5 tai parempaa, suojattua ja maadoitusjohdolla varustettua kaapelia.
- Muista sulkea tukiaseman takakansi.
- Kiinnitä tukiasema pylvääseen/mastoon mukana tulevilla nippusiteillä.
- Liitä PoE-adapterin LAN tietokoneeseen, reitittimeen tai kytkimeen.

Konfigurointi

Tapa 1: Yhdistä tietokone tukiaseman langattomaan signaaliin. Oletus SSID on "WI-TEK xxxx" ja salasana 88888888.

Tapa 2: Yhdistä tietokone tukiasemaan Ethernet-kaapelilla.



Vaihe 1. Aseta pysyvä IP-osoite samaan aliverkkoon tukiaseman kanssa: 192.168.1.XX



Vaihe 2. Siirry selaimeen (esim. Google Chrome tai Firefox), kirjoita osoitekenttään 192.168.1.88 ja paina enter, niin pääset tukiaseman sisäänkirjautumiseen. Oletussalasana sisäänkirjautumisessa on "admin".

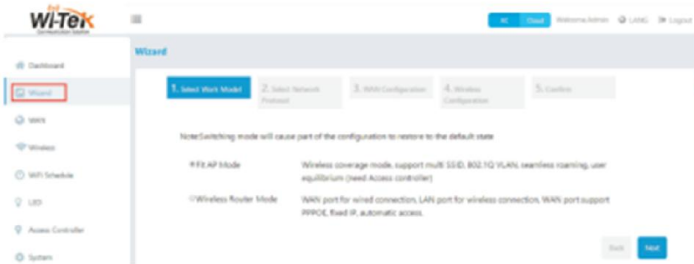
*Login device

admin



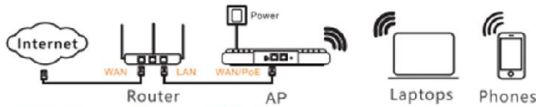
Login

Vaihe 3. Kun olet päässyt hallintasivulle, valitse vasemman reunan valikosta [Wizard] määrittääksesi tukiaseman asetukset.



Vaihe 4. Valitse oikea toimintatila ja seuraa velhon (wizard) ohjeita asetusten viimeistelemiseksi. Jos verkossa on reititin, valitse Fit AP-tila. Jos ei, valitse Wireless Router-tila. Huomaa: Jos laite nollataan, laite palautuu Fit AP-tilaan.

- **Fit AP Mode** default Login IP: 192.168.1.88 admin/admin

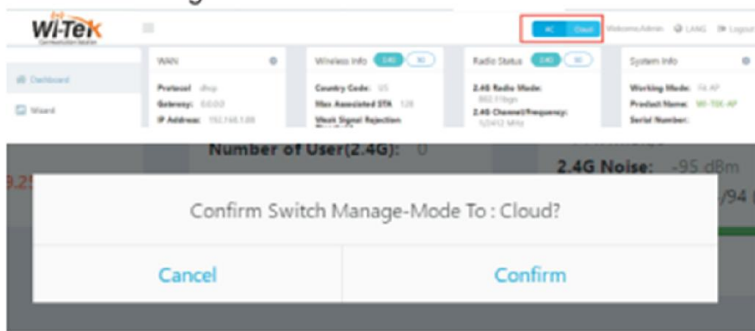


- **Wireless Router Mode** default Login IP: 192.168.11.1 admin/admin



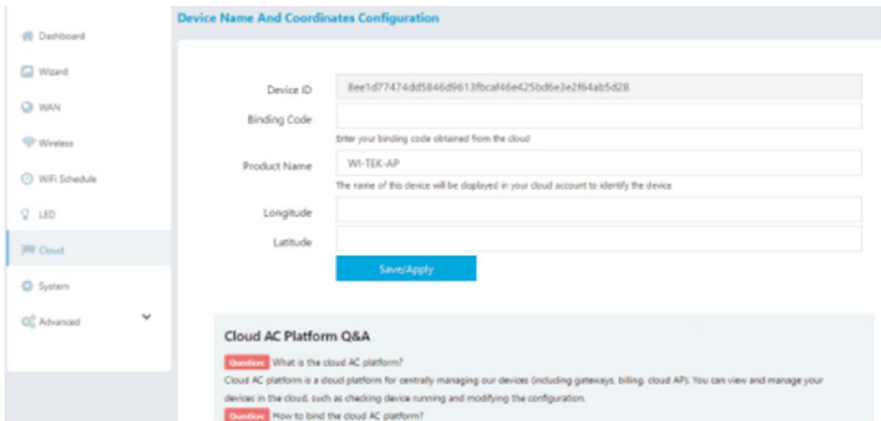
Tukiaseman hallinta pilvipalvelulla (Cloud):

Pilvihallittavilla tukiasemilla oletuksena on hallinta paikallisesti hallintakytkimellä (AC). Sen voi vaihtaa pilvihallittavaksi kuvan mukaisesti.



Pilvipalvelun asetussivu löytyy vasemman reunan valikosta. Syötä koodi, jonka saat Cloud-tililtäsi. Voit myös syöttää tukiaseman paikannustiedot, jotta löydät tukiaseman sijainnin Cloud-järjestelmästä helposti.

Jos tarvitset lisätietoa, lue Cloud AC Platform Q&A (kysymyksiä ja vastauksia).



TURVAOHJEET

Tämä osio sisältää laitteen käyttöä koskevia tärkeitä tietoja. Osio sisältää myös laitteen turvallista käyttöä koskevia tietoja. Lue tämä teksti huolellisesti ennen laitteen käyttöönottoa.

Elektroninen laite

Älä käytä laitetta, jos laitteen käyttö on kielletty. Älä käytä laitetta, jos laitteen käyttö aiheuttaa vaaraa tai häiritsee muiden sähkölaitteiden toimintaa.

Käyttöympäristö

- Vältä pölyisiä, kosteita ja likaisia ympäristöjä. Vältä magneettikenttiä. Laitteen käyttö näissä ympäristöissä voi johtaa virtapiirin toimintahäiriöihin.
- Sammuta laite ja irrota se virtalähteestä ennen johtojen liittämistä ja irrottamista. Varmista, että kätesi ovat kuivat käytön aikana.
- Sijoi laite vakaalle pinnalle.
- Pidä laite loitolla sähkölaitteista, jotka tuottavat voimakkaita magneetti- tai sähkökenttiä, kuten mikroaaltouunista tai jääkaapista.
- Ukkosmyrskyjen aikana laite on suojattava salamaniskulta katkaisemalla siitä virta ja irrottamalla kaikki laitteeseen liitetyt johdot.
- Älä käytä laitetta ukkosmyrskyjen aikana, sillä se voi aiheuttaa salamaniskun vaaran. Laitteen käyttö ukkosken aikana tapahtuu käyttäjän omalla vastuulla. Finnsat ei korvaa ukkosken aiheuttamia vahinkoja!
- Ihanteellinen käyttölämpötila on 0 - +40 °C. Ihanteellinen varastointilämpötila on -40 - +70 °C. Ääriämpötilat voivat vahingoittaa laitetta ja lisävarusteita.
- Säilytä laitetta ja lisävarusteita hyvin tuuletetussa ja viileässä tilassa suojattuna suoralta auringon valolta. Älä peitä tai ympäröi laitetta pyyhkeillä tai muilla esineillä. Älä aseta laitetta säilytyskoteloon, jonka lämmönsiirtokyky on heikko, kuten rasiaan tai pussiin.
- Suojaa laite ja lisävarusteet sateelta ja kosteudelta, sillä ne voivat aiheuttaa tulipalo- ja sähköiskuvaaran.
- Pidä laite loitolla lämmönlähteistä ja tulesta, kuten lämmittimistä, mikroaaltouuneista, liesistä, kuumavesivaraajista, lämpöpattereista ja kynttilöistä.
- Älä aseta laitteen päälle esineitä, kuten kynttilöitä tai vesiasioidia. Jos laitteen sisälle pääsee vieraita esineitä tai nestettä, lopeta laitteen käyttö heti, kytke laite pois päältä ja irrota kaikki siihen liitetyt johdot.
- Älä peitä laitteen tuuletusaukkoja. Jätä laitteen ympärille vähintään 10 cm vapaata tilaa lämmön haihtumista varten.
- Lopeta laitteen ja sovellusten käyttö hetkeksi, jos laite ylikuumenee. Jos ylikuumentunutta laitetta pidetään ihoa vasten pitkään, ihossa voi ilmetä lievän palovamman oireita, kuten punaisia läikkiä ja tummumista.
- Älä anna lasten tai lemmikkieläinten pureskella tai imeskellä laitetta tai lisävarusteita. Se voi vaurioittaa laitetta ja aiheuttaa vaaratilanteen.
- Noudata paikallisia lakeja ja sääöksiä ja kunnioita muiden yksityisyyttä ja laillisia oikeuksia.
- Laite on asennettava ja sitä on käytettävä siten, että säteilylähteen ja kehon välissä on vähintään 20 cm vapaata tilaa.

Älä pura tai peruskorjaa laitetta tai sen lisävarusteita. Se aiheuttaa takuun raukeamisen ja vapauttaa valmistajan vahinkovastuusta. Jos laite vaurioituu, ota yhteyttä jälleenmyyjään ja kysy neuvoja tai pyydä heitä korjauttamaan laite. Pidä laite kuivana ja estä laitteeseen kohdistuvat fyysiset iskut. Jos laite on kauan käyttämättömänä, irrota se virtalähteestä. Päivitäthän laitteesi ohjelmiston säännöllisesti.

Laitteen hävittäminen



Laitteen ja akkujen (jos ne sisältyvät toimitukseen) hävittämiseen sovelletaan uusinta WEEE-direktiiviä (2012/19/EU-direktiivi) ja akkudirektiiviä (2006/66/EY-direktiivi). Sähkö- ja elektroniikkaromu ja akut on erotettava muusta jätteestä, jolloin mahdollisten vaarallisten aineiden mahdolliset ympäristövaikutukset ihmisten terveydelle jäävät mahdollisimman vähäisiksi.



Takuukortti

Jos tuote hajoaa itsestään kolmen kuukauden kuluessa ostopäivästä, tarjoamme uuden tuotteen. Jos tuote vikaantuu takuaikana, tarjoamme ammattimaisen huoltopalvelun.

Ostokuitti ja tuotteen koko sarjanumero vaaditaan, jotta takuupalvelu voidaan toimittaa. Viat, jotka johtuvat virheellisestä asennuksesta tai olosuhteista, kuten luonnonkatastrofista, vesivahingosta, liian korkeasta lämpötilasta tai vastaavasta, eivät ole takuun piirissä.

Käyttäjänimi	
Osoite	
Puhelinnro	
Ostopaikka	
Ostopaikan osoite	
Tuotenro	
Osto aika	
Sarjanro	
Jakelu	