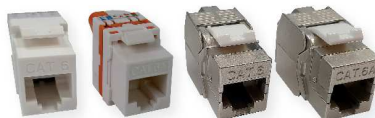


## Conectores de datos RJ45 UTP Cat.6 y Cat. 6A - Hembra UTP/FTP UTP/FTP RJ45 Cat.6 and Cat.6A Data Connectors- Female

Ref. 209901 / 209921 / 209903 / 209923

Art.Nr. CAT6B-U / CAT6AB-U / CAT6B-F/ CAT6A-F



### Introducción / Introduction

El RJ45 es un conector comunmente utilizado para redes de pares (2 hilos de cobre) o redes de pares trenzados (8 hilos de cobre). Se utiliza de forma habitual en redes de pares trenzados con estándares TIA/EIA-568-A/B. El diseño específico de esta referencia, permite su uso en redes de categoría Cat5e (Hasta 100MHz) , Cat6 (Hasta 250MHz) o Cat6A (Hasta 500MHz). Según la referencia seleccionada, se compatibilizarán estos con redes UTP (sin blindaje) o FTP (con blindaje).

*The RJ45 is a connector commonly used for pair networks (2 copper wires) or twisted pair networks (8 copper wires). It is commonly used in twisted pair networks with TIA / EIA-568-A / B standards. The specific design of this reference, allows its use in Cat5e (Up to 100MHz) , Cat6 (Up to 250MHz) or Cat6A (Up to 500MHz) category networks. According to the selected reference, these will be compatible with UTP networks (without shielding) or FTP (with shielding).*

### Especificaciones / Specifications

Referencia	Reference		209901	209921	209903	209923
Eléctricas	Electrical					
Tensión máxima	Voltage rating	V <sub>max</sub> RMS	150	125		150
Intensidad máxima	Current rating	A	1,5			
Resistencia de contacto	Contact resistance	mΩ	100			
Resistencia de aislamiento	Insulation resistance	MΩ	500	1000		500
Resistencia dieléctrica	Dielectric strenght	60 Hz / 1 min	1000	750		1000
Óptimo para categorías	Optimal for categories	Cat.	5UTP, 5e UTP, 6UTP	5UTP, 5e UTP, 6UTP, 6A UTP	5FTP, 5e FTP, 6 FTP	5FTP, 5e FTP, 6FTP, 6A FTP
Mecánicas	Mechanical					
Vida operativa	Operative life	Conexiones Times plugging	1500	750	1500	1500
Peso	Weight	g	6,4	6,4	21,4	21,4
Dimensiones	Measurement	mm	16 x 20,7 x 32	16,6 x 22,4 x 30,4		16,1 x 16 x 38

### Características / Features

Montaje fácil y rápido. Sin necesidad de herramientas especiales / Easy to use and no special tools required.

Cumplen plenamente con las Normas internacionales correspondientes / Fully meet the international standards.

Admite cableado T568A y T568B con esquema codificado de colores / Available in both T568A/B wiring. Wire map are printed clearly on jacks

Contactos: bronce fosforado bañados en oro / Contact: phosphor bronze with gold plating

### Compatibilidad / Compatibility

Ref.	219602	219701	219502	2199	219901	219910	212201	2123	212302	212305	212310	212101	219301	219101
209901	✓	✓	✗	✓	✓	✓	✓	✓	✓	✓	✓	✗	✗	✗
209921	✓	✓	✗	✓	✓	✓	✓	✓	✓	✓	✓	✗	✗	✗
209903	✓	✓	✓	✓	✓	✓	✓	✓	✓	✓	✓	✓	✗	✗
209923	✓	✓	✓	✓	✓	✓	✓	✓	✓	✓	✓	✓	✓	✗

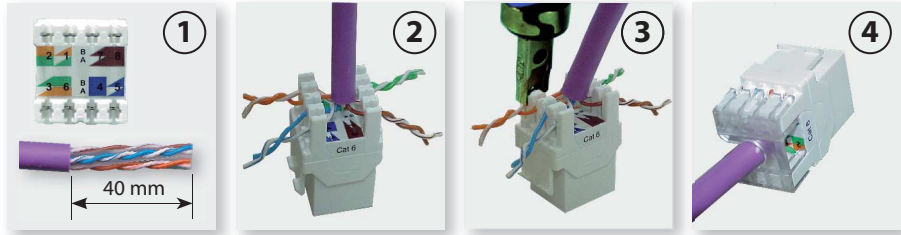
✓ Compatible / Compatible

✓ Compatible, pero existen opciones mejores / Compatible, but there are better choices

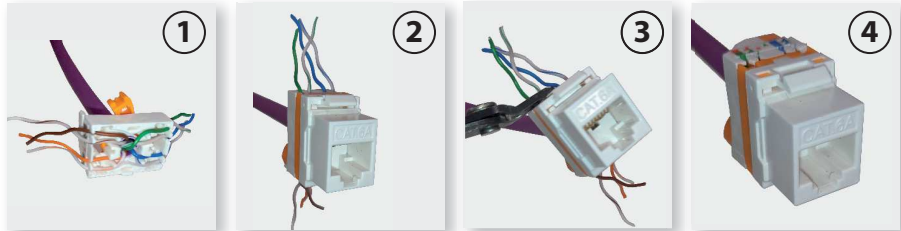
✗ Incompatible / Incompatible

## Ejemplo de montaje / Mounting example

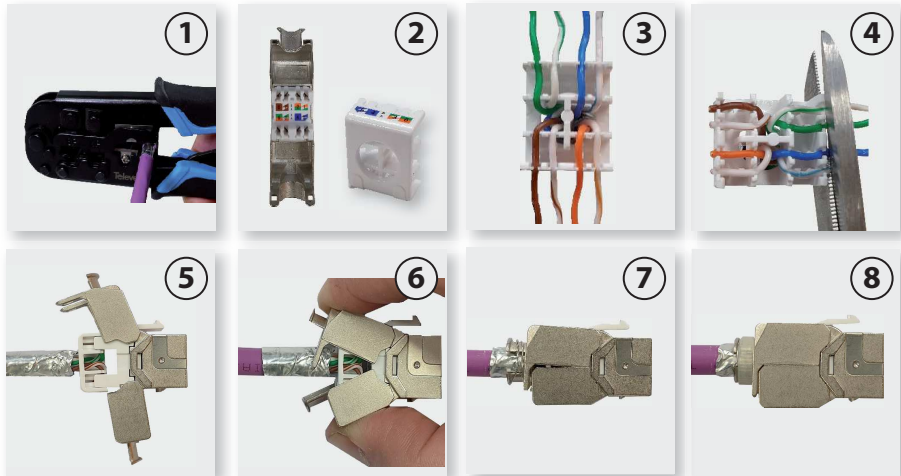
### Cat. 6 UTP



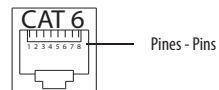
### Cat. 6A UTP



### Cat. 6 FTP - Cat. 6A FTP



IDC Nº	EIA / TIA 568 A		EIA / TIA 568 B	
	Pair	Color cable - Wire colour	Pair	Color cable - Wire colour
PIN 5		Blanco/Azul - White/Blue	1	Blanco/Azul - White/Blue
PIN 4	1	Azul - Blue	1	Azul - Blue
PIN 1		Blanco/Verde - White/Green	2	Blanco/Naranja - White/Orange
PIN 2	3	Verde - Green	2	Naranja - Orange
PIN 3		Blanco/Naranja - White/Orange	3	Blanco/Verde - White/Green
PIN 6	2	Naranja - Orange	3	Verde - Green
PIN 7		Blanco/Marrón - White/Brown	4	Blanco/Marrón - White/Brown
PIN 8	4	Marrón - Brown	4	Marrón - Brown



Fabricante / Manufacturer:  
 Televes S.A.U. Rúa B. de Conxo, 17 15706  
 Santiago de Compostela, A Coruña. Spain  
[www.televes.com](http://www.televes.com)

