

CABLE DE DATOS DK6000 U/UTP CAT6 LSFH DATA CABLE DK6000 U/UTP CAT6 LSFH

Ref. 212310

Art.Nr. CAT6U305V

INTRODUCCIÓN

La referencia 212310 es un cable de datos U/UTP CAT6, que soporta el protocolo Gigabit Ethernet hasta los 250MHz. Esto le permite garantizar velocidades de transferencia de 1Gbps. Puede instalarse tanto en distribuciones verticales como horizontales.

Cumple con los estándares de red 10 Base-T, 100 Base-T y 1000 Base-T.

Apto para aplicaciones Power Over Ethernet (PoE / PoE+) según la Norma IEEE 802.3.

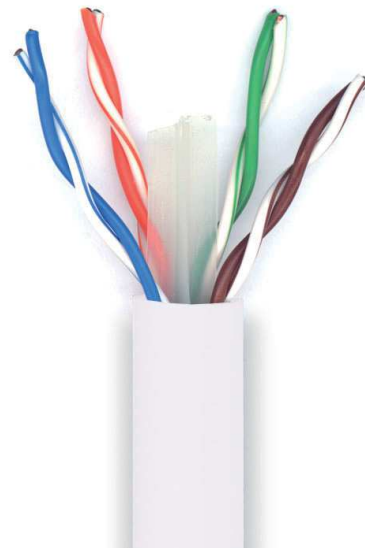
INTRODUCTION

Reference 212310 is a data cable U/UTP CAT6, which supports Gigabit Ethernet protocol up to 250MHz. This allows it to guarantee up to 1Gbps transfer speeds. It can be either installed in vertical or horizontal distributions.

Complies with 10 Base-T, 100 Base-T and 1000 Base-T network standards.

Suitable for applications Power Over Ethernet (PoE/PoE+) according to the IEEE 802.3 Standard.

CAT6				
	CU	LSFH	U/UTP	✓



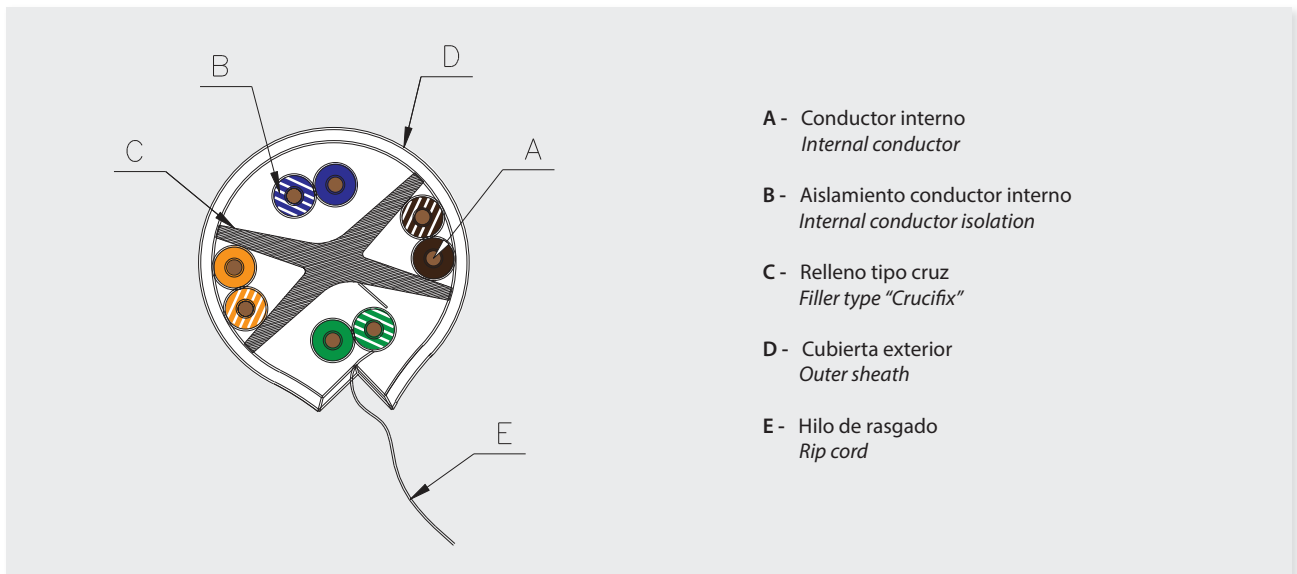
Especificaciones técnicas	Technical specifications		212310 CAT6U305V
Conductor	Conductor	Material	Cobre sólido - Solid copper
		Ø (mm)	0,51 ± 0,01
Tipo de conductor	Conductor type	AWG	24
Aislamiento del conductor	Conductor isolation	Material	Polietileno - Polyethylene
		Ø (mm)	0,92 ± 0,05
Relleno	Filler	En cruz - "Crucifix"	Si - Yes (PE)
Cubierta exterior	Outer sheath	Material	Low Smoke & Free Halogen (LSFH)
		Ø (mm)	6 ± 0,3
		Espesor - Thickness (mm)	0,52 ± 0,05
		Color - Colour	Blanco - White
Hilo de rasgado	Rip cord		Si - Yes
Reacción ante el fuego	Reaction to fire	CPR	Dca-s2, d2, a1
Impedancia nominal	Nominal impedance	Ω	100 ± 15
Resistencia máxima conductor	Maximum conductor resistance	Ω/Km	<117
Velocidad nominal	Nominal velocity	%	72
Tensión de trabajo	Working voltage	V	300
Forma de suministro	Supply form		Caja dispensadora - Dispenser box
Longitud	Length	m	305
Dimensiones (xyz)	Dimensions (xyz)	mm	210 x 420 x 420
Peso (305m)	Weight (305m)	g	11500 ± 5%

RESPUESTA EN FRECUENCIA
FREQUENCY RESPONSE

FRECUENCIA FREQUENCY	ATENUACIÓN ATTENUATION	NEXT*	PS-NEXT*	ELFEXT*	PS-ELFEXT*	PERD. DE RETORNO RETURN LOSS
(MHz)	(dB/100m)					
0,772	1,8	76	74	70	67	-----
1	2	74,3	72,3	67,8	64,8	20
4	3,8	65,3	63,3	55,7	52,7	23
8	5,4	60,8	58,8	49,7	46,7	24,5
10	6	59,3	57,3	47,8	44,8	25
16	7,6	56,3	54,3	43,7	40,7	25
20	8,5	54,8	52,8	41,7	38,7	25
25	9,6	53,3	51,3	39,8	36,8	24,3
31,25	10,7	51,9	49,9	37,9	34,9	23,6
62,5	15,5	47,4	45,4	31,8	28,8	21,5
100	19,9	44,3	42,3	27,8	24,8	20,1
125	22,4	42,8	40,8	25,9	22,9	19,4
200	29,2	39,8	37,8	21,7	18,7	18
250	33	38,3	36,3	19,8	16,8	17,3

* **NEXT** (Near-End Crosstalk) / **PS-NEXT** (Power Sum NEXT) / **ELFEXT** (Equal Level Far End Crosstalk) / **PS-ELFEXT** (Power Sum ELFEXT)

DETALLE / SECCIÓN DEL CABLE
DETAIL / CABLE SECTION



DECLARACIÓN DE CONFORMIDAD ▪ DECLARATION OF CONFORMITY ▪ DECLARAÇÃO DE CONFORMIDADE ▪ DECLARATION DE CONFORMITE ▪ DICHIARAZIONE DI CONFORMITÀ ▪ DEKLARACJA ZGODNOŚCI ▪ KONFORMITÄTSEKTLÄRUNG ▪ ΠΙΣΤΟΠΟΙΗΤΙΚΟ ΣΥΜΜΟΡΦΩΣΗΣ ▪ FÖRSÄKRAN OM ÖVERENSSTÄMMELSE ▪ ДЕКЛАРАЦІЯ СООТВЕТСТВИЯ ▪ ةقباطملا نايب ▶ <https://doc.televes.com>