

## Conectores de datos RJ45 Cat.6 y Cat. 6A - Hembra UTP/FTP RJ45 UTP/FTP Cat.6 and Cat.6A Data Connectors- Female

Ref. 209901 / 209907 / 209905 / 209921 / 209903 / 209923

Art.Nr. CAT6B-U / CAT6B-US / CAT6BF-U / CAT6AB-U / CAT6B-F / CAT6AB-F



### Introducción / Introduction

El RJ45 es un conector comúnmente utilizado para redes de pares (2 hilos de cobre) o redes de pares trenzados (8 hilos de cobre). Se utiliza de forma habitual en redes de pares trenzados con estándares TIA/EIA-568-A/B. El diseño específico de esta referencia, permite su uso en redes de categoría Cat5e (Hasta 100MHz) , Cat6 (Hasta 250MHz) o Cat6A (Hasta 500MHz). Según la referencia seleccionada, se compatibilizarán estos con redes UTP (sin blindaje) o FTP (con blindaje).

*The RJ45 is a connector commonly used for pair networks (2 copper wires) or twisted pair networks (8 copper wires). It is generally used in twisted pair networks with TIA / EIA-568-A / B standards. The specific design of this reference, allows its use in Cat5e (Up to 100MHz) , Cat6 (Up to 250MHz) or Cat6A (Up to 500MHz) category networks. According to the selected reference, these will be compatible with UTP networks (without shielding) or FTP (with shielding).*

### Especificaciones / Specifications

Referencia	Reference		209901	209907	209905	209921	209903	209923
<b>Eléctricas</b>	<b>Electrical</b>							
Tensión máxima	Maximum Voltage	V <sub>DC</sub>	150		125		150	
Intensidad máxima	Maximum current	A		1,5				
Resistencia de contacto	Contact resistance	mΩ			100			
Resistencia de aislamiento	Insulation resistance	MΩ	500		1000		500	
Resistencia dieléctrica	Dielectric strength	60 Hz / 1 min	1000		750		1000	
Óptimo para categorías	Optimal for categories	Cat.	5UTP, 5e UTP, 6UTP			5UTP, 5e UTP, 6UTP, 6A UTP	5FTP, 5e FTP, 6 FTP	5FTP, 5e FTP, 6FTP, 6A FTP
<b>Mecánicas</b>	<b>Mechanical</b>							
Salida cable datos	Data cable output	°	90/180		180			
Vida operativa	Operating life	Conexiones Times plugging	1500		750		1500	1500
Peso	Weight	g	6,4		6,4		21,4	21,4
Dimensiones	Dimensions	mm	16 x 20,7 x 32		16,6 x 22,4 x 30,4		16,1 x16 x 38	

### Características / Features

- Montaje fácil y rápido. Sin necesidad de herramientas especiales / Easy and fast mounting without special tools required
- Cumplen plenamente con las Normas internacionales correspondientes / Fully comply with the pertinent international standards
- Admite cableado T568A y T568B con esquema codificado de colores / Available in both T568A/B wiring. Wire map are printed clearly on jacks
- Contactos: bronce fosforado con baño de oro de 50µ / Contact: phosphor bronze with 50µ gold plate

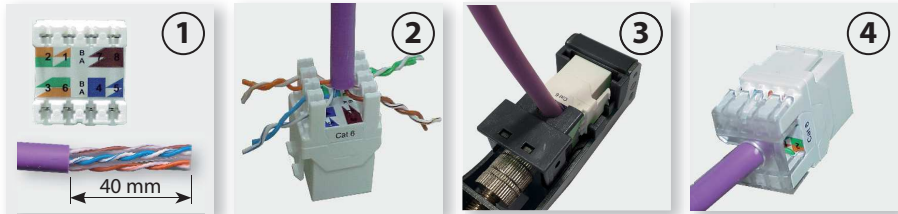
### Compatibilidad / Compatibility

Ref.	219602	219701	219502	219901	219910	212201	2123	212302	212305	212310	212101	219301	219302	219312	219322	219101	219102	219202
209901	✓	✓	✗	✓	✓	✓	✓	✓	✓	✓	✗	✗	✗	✗	✗	✗	✗	✗
209907	✓	✓	✗	✓	✓	✓	✓	✓	✓	✓	✗	✗	✗	✗	✗	✗	✗	✗
209905	✓	✓	✗	✓	✓	✓	✓	✓	✓	✓	✗	✗	✗	✗	✗	✗	✗	✗
209921	✓	✓	✗	✓	✓	✓	✓	✓	✓	✓	✗	✗	✗	✗	✗	✗	✗	✗
209903	✓	✓	✓	✓	✓	✓	✓	✓	✓	✓	✗	✗	✗	✗	✗	✗	✗	✗
209923	✓	✓	✓	✓	✓	✓	✓	✓	✓	✓	✓	✓	✓	✓	✓	△	△	△

- ✓ Compatible / Compatible
- ✓ Compatible, pero existen opciones mejores / Compatible, but there are better choices
- ✗ Incompatible / Incompatible
- △ Compatibilidad mecánica / Mechanical compatibility

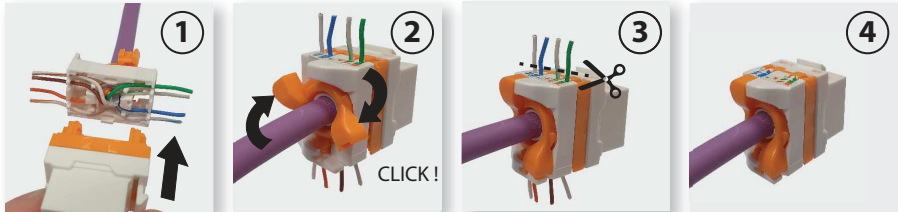
## Ejemplo de montaje / Mounting example

### Cat. 6 UTP (209901/209907)

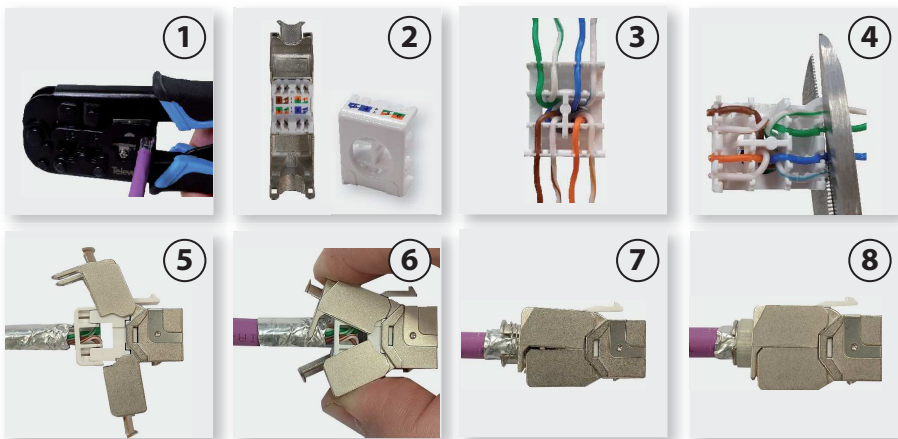


Conector auto-crimpable, aunque es recomendable el uso de una herramienta de terminación y corte para optimizar las conexiones (ref.209811) / Self-crimbable connector, although the use of a termination and cutting tool is recommended to optimize connections (ref.209811)

### Cat. 6 UTP (209905) - Cat. 6A UTP (209921)



### Cat. 6 FTP (209903) - Cat. 6A FTP (209923)



## Tipo de conectorización / Connectorization type

IDC Nº	EIA / TIA 568 A		EIA / TIA 568 B	
	Pair	Color cable - Wire color	Pair	Color cable - Wire color
PIN 5	1	Blanco/Azul - White/Blue	1	Blanco/Azul - White/Blue
PIN 4		Azul - Blue		Azul - Blue
PIN 1	3	Blanco/Verde - White/Green	2	Blanco/Naranja - White/Orange
PIN 2		Verde - Green		Naranja - Orange
PIN 3	2	Blanco/Naranja - White/Orange	3	Blanco/Verde - White/Green
PIN 6		Naranja - Orange		Verde - Green
PIN 7	4	Blanco/Marrón - White/Brown	4	Blanco/Marrón - White/Brown
PIN 8		Marrón - Brown		Marrón - Brown



Pines - Pins

## Suministro / Supply

Forma de suministro	Caja de plástico con 10 unidades Caja de plástico con 15 unidades <sup>(1)</sup>
Supply form	Plastic box with 10 units Plastic box with 15 units <sup>(1)</sup>

(1) Ref. 209901/209907

Fabricante / Manufacturer: Televes S.A.U. Rúa B. de Conxo, 17, 15706 Santiago de Compostela, A Coruña, Spain

www.televes.com

